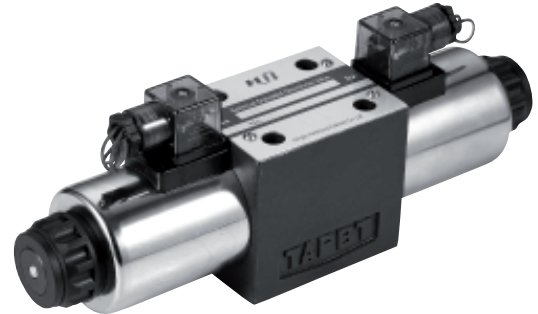


# MULTIFLUID



## SERIE WE10



4 WE 10 E 30 / O AG24 N Z4 / B0.8 V \*

3=3 - voies  
4=4 - voies

Taille 10

Type de distributeur

Series

10=10

30=30 Bobines avec ses fils électriques

Pas de code=Avec ressort de rappel

O=Sans ressort de rappel; OF=Sans ressort de rappel,with detent

G24=DC 24V; W220=AC 220V; W110=AC 110V

Autres spécifications

No code=NBR joints pour pétrole, huile  
V=FPM joints pour phosphate, ether

Pas de code=Sans taille d'orifice

B08= taille de l'orifice 0.8mm

B10= taille de l'orifice 1.0mm

B12= taille de l'orifice 1.2mm

Z4=Connecteur 4 bornes;  
Z5L=Connecteur large avec T lumineux

Pas de code=Sans Cde auxilliaire  
N=Avec Cde auxilliaire

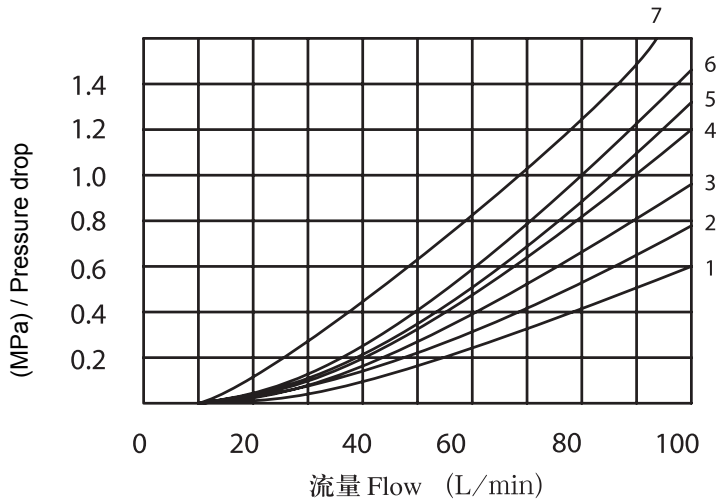
### Technical data

Taille	10
Débit maxi (l/min)	120
Pression maxi d'utilisation en bars	Utilisation: 315 bars
	Retour: 160 bars

# MULTIFLUID



## WE10 Pressure drop vs. flow curves

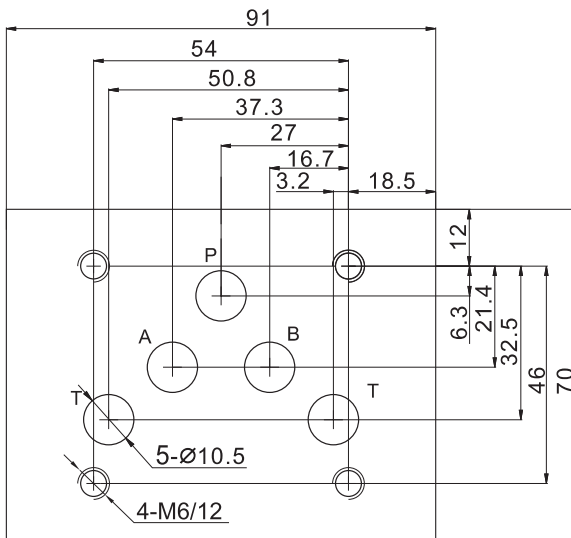


Spool symbols	Flow direction			
	P-A	P-B	A-T	B-T
A, B	2	2		
C, D, Y, J	2	2	3	3
E, Q, V	2	2	4	4
F	2	3	3	5
G	3	3	4	6
H	1	1	4	5
L, U	2	2	3	5
M	1	1	5	5
P	3	2	5	3
R	2	4	3	
T	3	5	5	6
W	2	2	5	5

Point 7 is "R" spool on the b position, flow A-B

Point 4 is "G" spool on the middle position, flow P-T

## 4WE10 Installation Dimensions



Installations are same with  
Z1S10, Z2S10, Z2FS10, ZDB10, ZDR10.

# MULTIFLUID



## ► Type de distributeur

