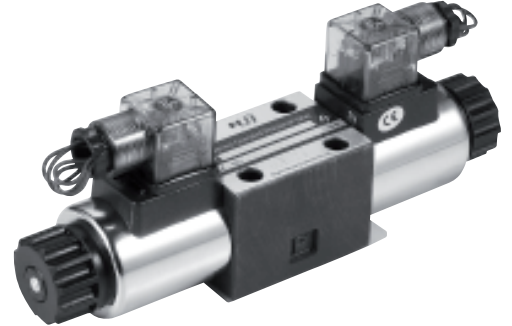


SERIE WE6



4	WE	6	E	60 /	O	AG24	N	Z4 /	B0.8	V	*
3=3-voie 4=4-voie											Autres spécifications
Taille 6											Pas de code=NBR joints pour pétrole,huile V=FPM joints pour ester phosphate
Type Bobine											Pas de code=Sans insertion orifice B08=Taille l'orifice 0.8mm B10=Taille de l'orifice 1.0mm B12=Taille de l'orifice 1.2mm
Series 50=50 60=60 Bobine avec ses fils de connections											Z4=Connecteur 4 bornes; Z5L=Connecteur large avec t lumineux
Pas de code=Avec ressort de rappel O=Sans ressort de rappel; OF=Sans ressort de rappel,avec détente											Pas de code=Sans Cde auxiliaire N=Avec Cde auxiliaire
G24=DC 24V; W220=AC 220V; W110=AC 110V											

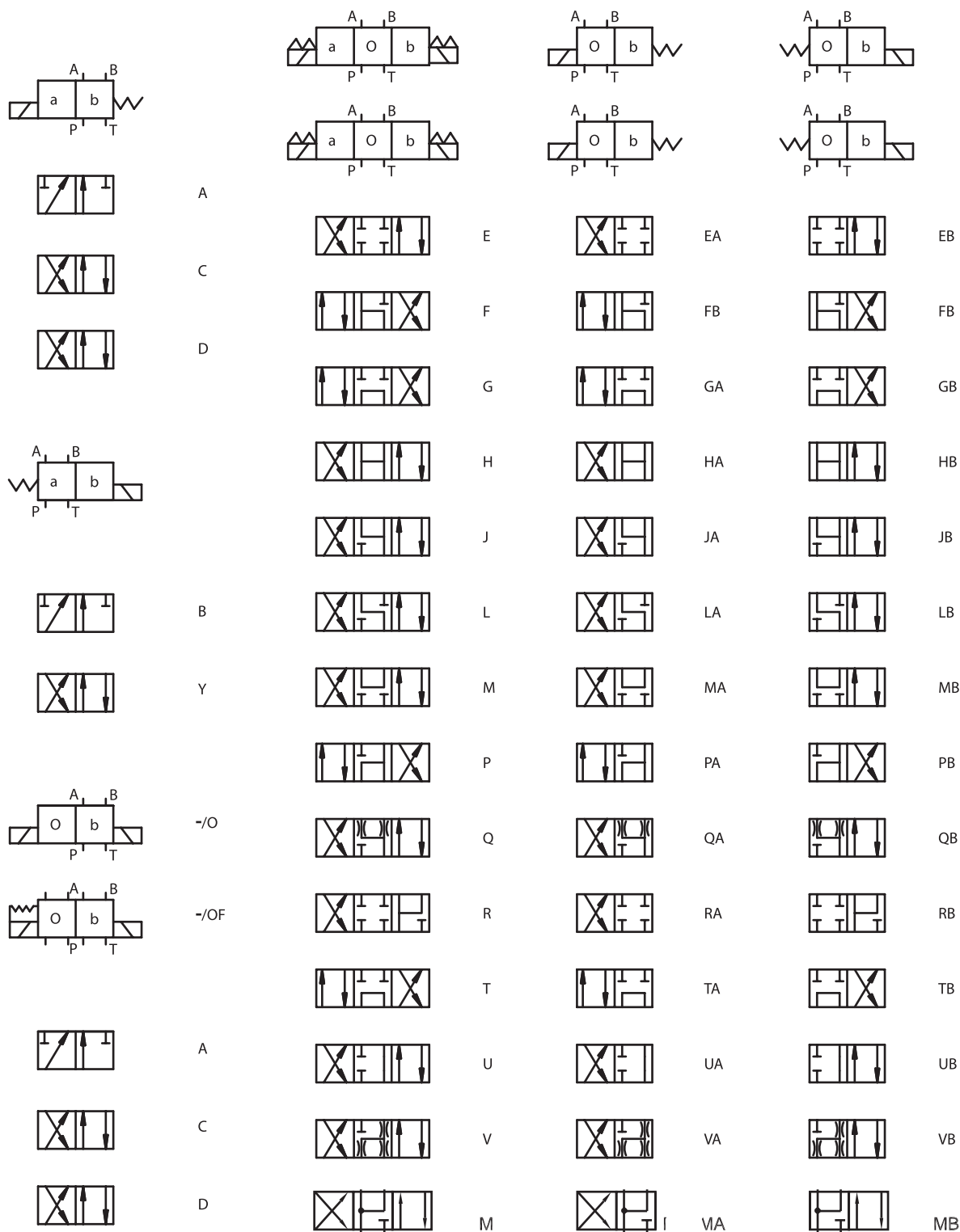
Donnée Technique

Taille	6
Débit maxi en (l/min)	60l/min
Pression max d'utilisation en bars	Utilisation: 315 bars
	Retour: 160 bars

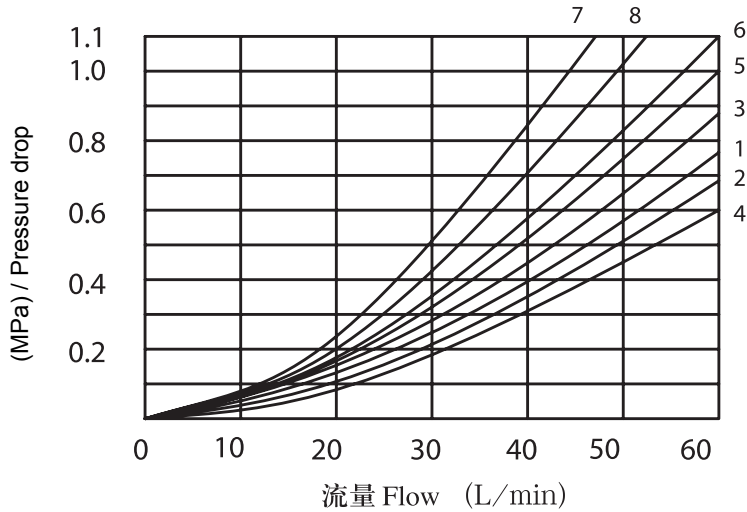
MULTIFLUID



► Type de distributeur



WE6 Pressure drop vs. flow curves

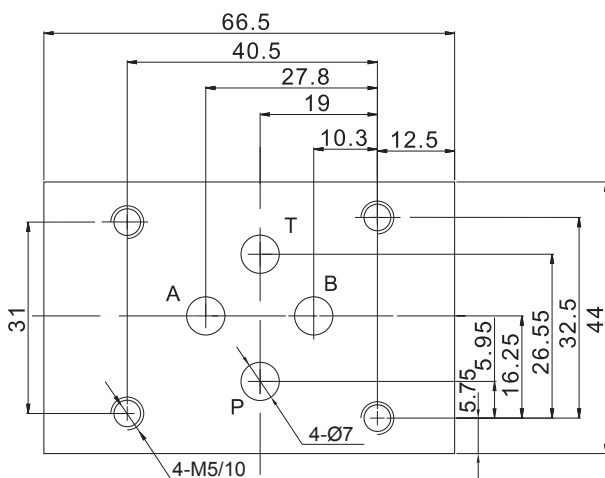


Spool symbols	Flow direction			
	P-A	P-B	A-T	B-T
A	3	3		
B	3	3		
C	1	1	3	1
D	5	5	3	3
E	3	3	1	1
F	2	3	3	5
G	5	3	6	6
H	2	4	2	2
J	1	1	2	1
L	1	1	2	2
M	2	4	3	3
P	2	3	3	5
Q	1	1	2	1
R	5	5	4	
T		3	6	6
U	3	1	3	3
V	1	2	1	1
W	1	1	2	
Y	5	5	3	3

Point 7 is "R" spool on the b position, flow A-B

Point 8 is "G" spool on the middle position, flow P-T

4WE6 Installation Dimensions



Installations are same with
Z1S6, Z2S6, Z2FS6, ZDB6, ZDR6.