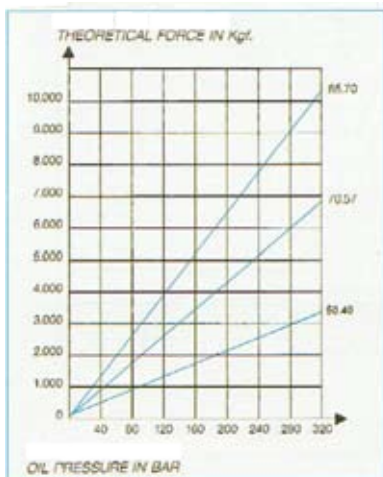


# VERIN A TIGE CREUSE (Corps lisse)



**ENERFLUID**

## COURBE



## Description:

Vérin de bridage en poussée ou en traction avec tige creuse taraudée.

## Application:

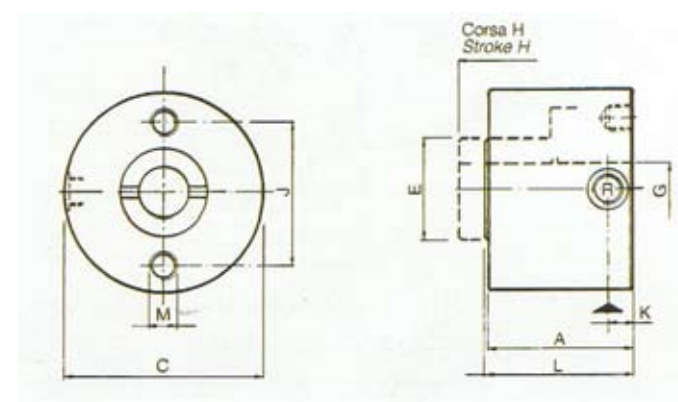
Ces vérins sont utilisés pour le bridage et les fonctions de poussée ou de traction

Ils sont actionnés avec un multiplicateur de pression ou une centrale pneumo-hydraulique

## SYMBOLE



CAO/CD-room sur demande



MODELE	Effort à 320 bars en KN	Course en mm	Cylindré d'huile en cm <sup>3</sup>	Surface en cm <sup>3</sup>												
					A	B	C	D	E	F	G	J	K	L	M	R
50,40,06	32,06	6	6,01	10,02	50		50		24		12	35	8	50,5	M6X9	G1/8
50,40,12		12	12,02		60							60,5			60,5	
70,57,06	65,92	6	12,36	20,6	52		70		35		18	50	8,5	52,5	M8X10	G1/8
70,57,12		12	24,72		80									10,5	80,5	
85,70,06	103,39	6	19,38	32,31	62		85		40		20	50	10,5	62,5	M8X10	G1/4
85,70,12		12	38,76		80										80,5	

Distributeur exclusif

**MULTIFLUID**

14 Quai Nicolas Rolin 21000 Dijon Tél: 09.64.23.60.25 Fax:03.80.45.14.63 E-mail: info@multifluid.fr Site internet: www.multifluid.fr

Sous réserves de modifications techniques